

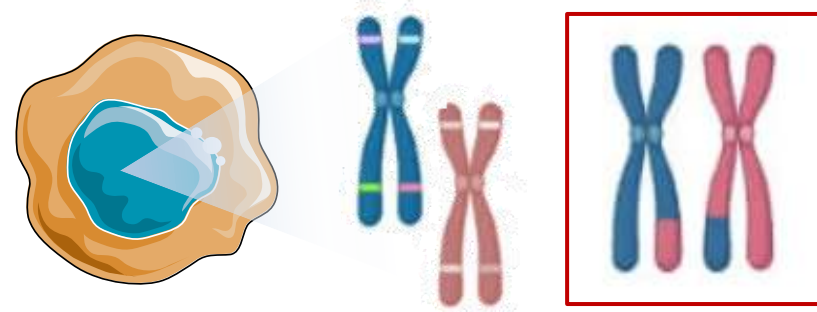
# Présentation de la recherche Gustave Roussy Tumeurs desmoplastiques à petites cellules rondes

**Un élan pour Lucas**

**Sophie Postel-Vinay & Clémence Astier**  
Au nom de l'équipe de recherche sarcomes

# Sarcomes rares à fusion

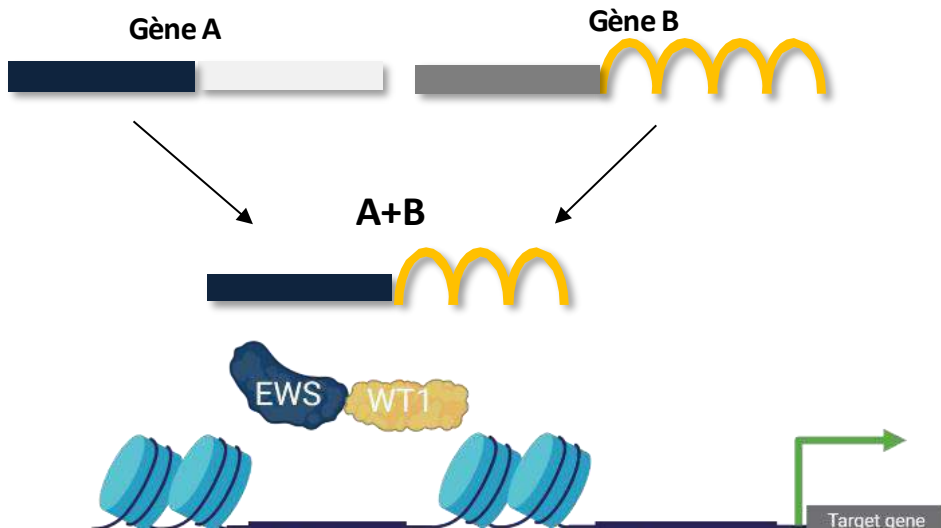
- Famille des sarcomes très **agressifs**
- **Anomalie génétique unique: fusion** de deux morceaux de chromosomes



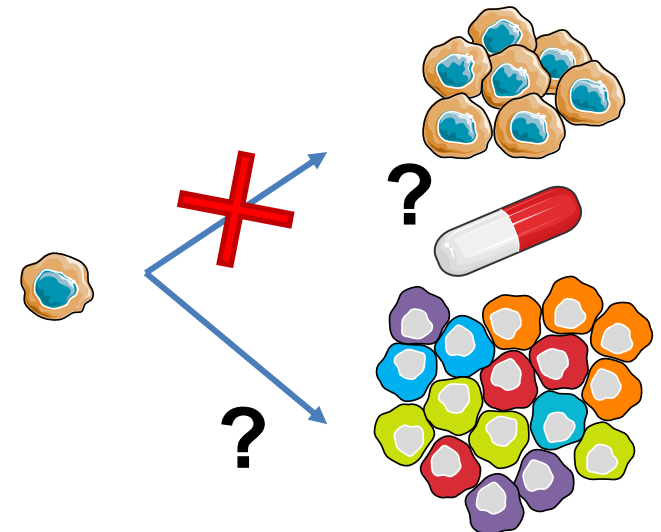
**Problème:** aucun traitement « ciblé »

- Travail sur un exemple = « **maladie modèle** »: sarcome desmoplastique à petites cellules rondes

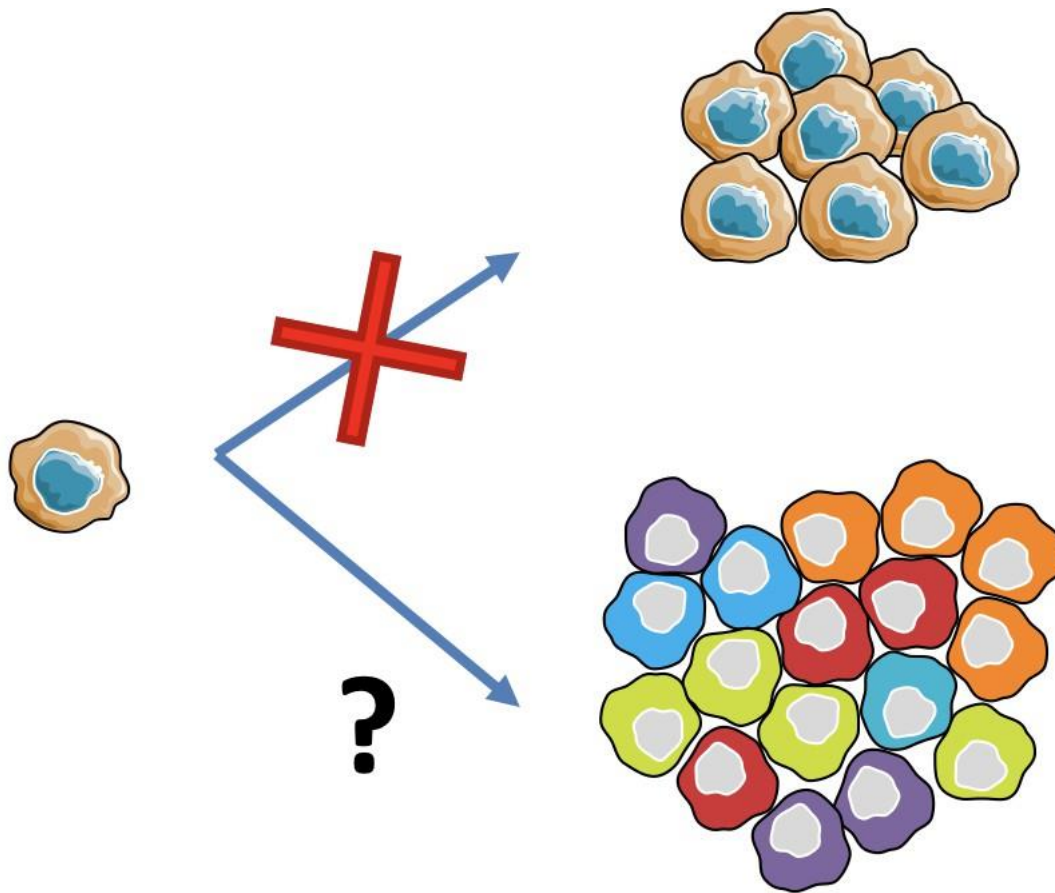
## Anomalie génétique



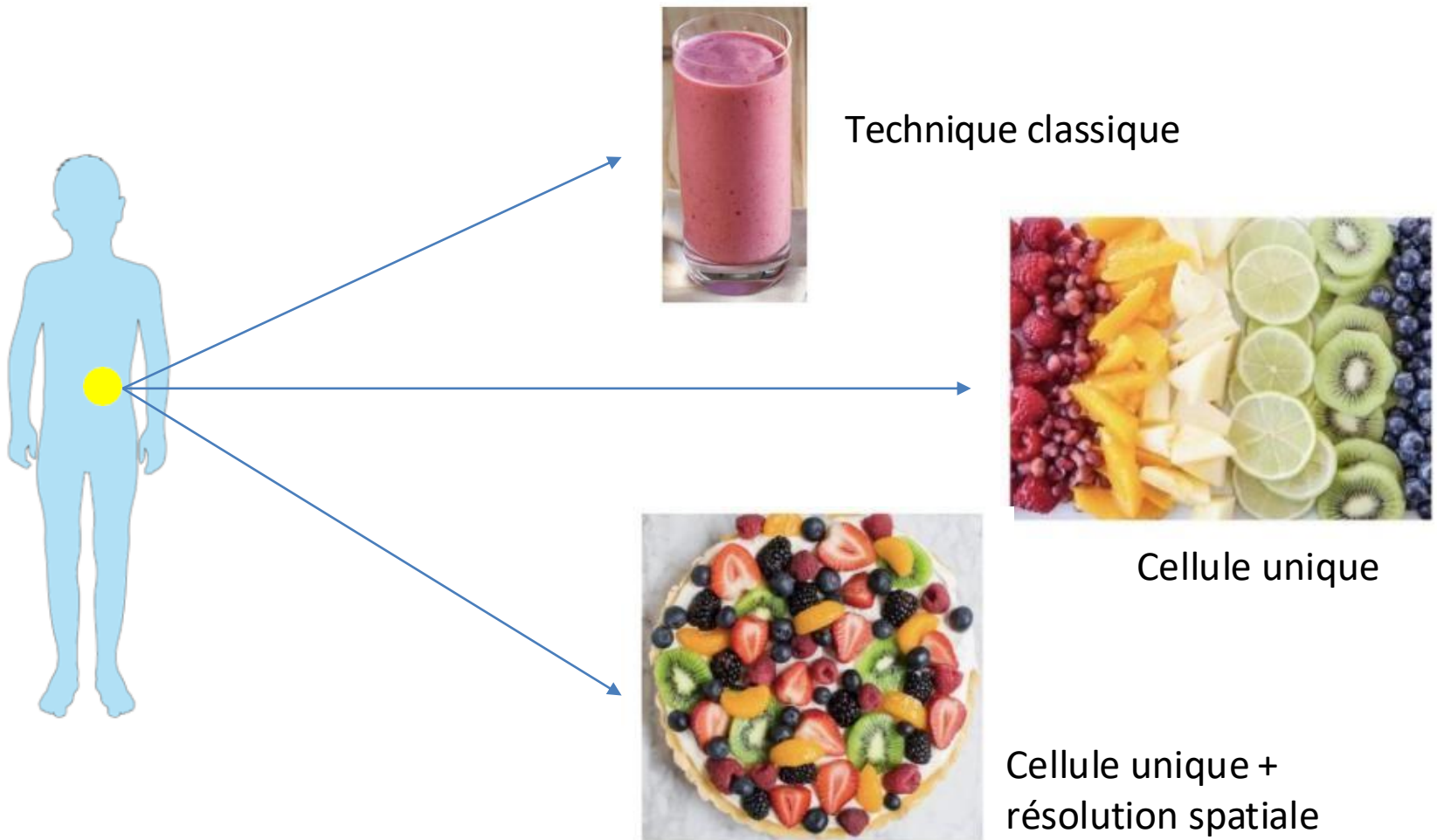
## Questions



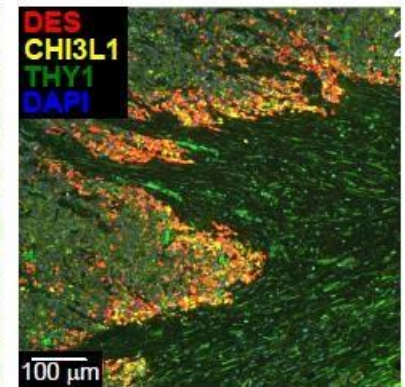
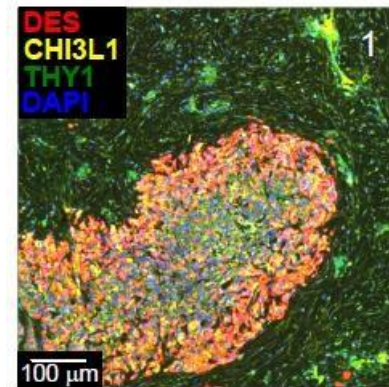
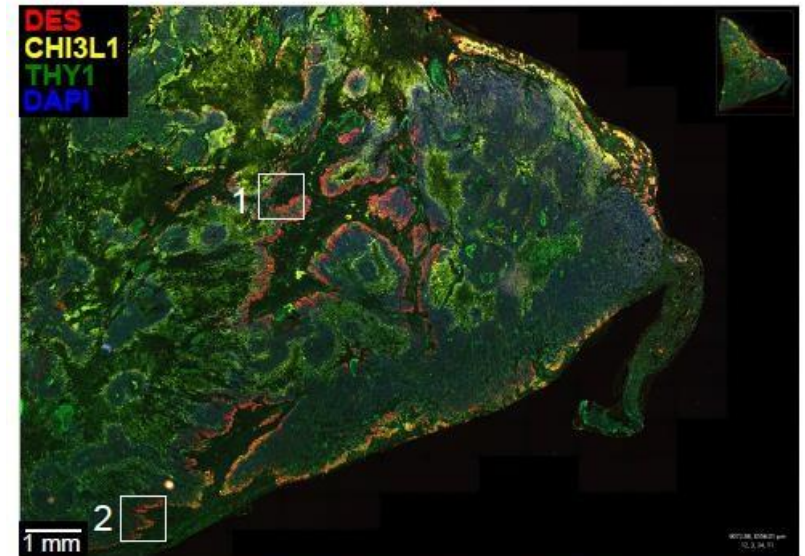
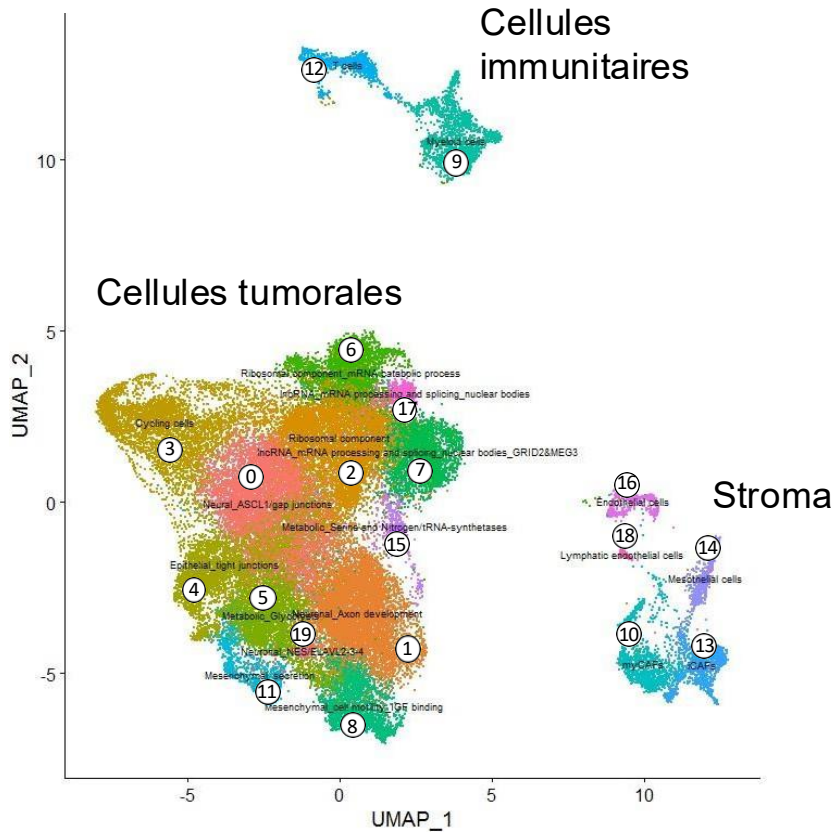
# Question 1 : Pourquoi une unique altération donne-t-elle des cellules tumorales différentes?



# Etude à l'échelle de la cellule unique

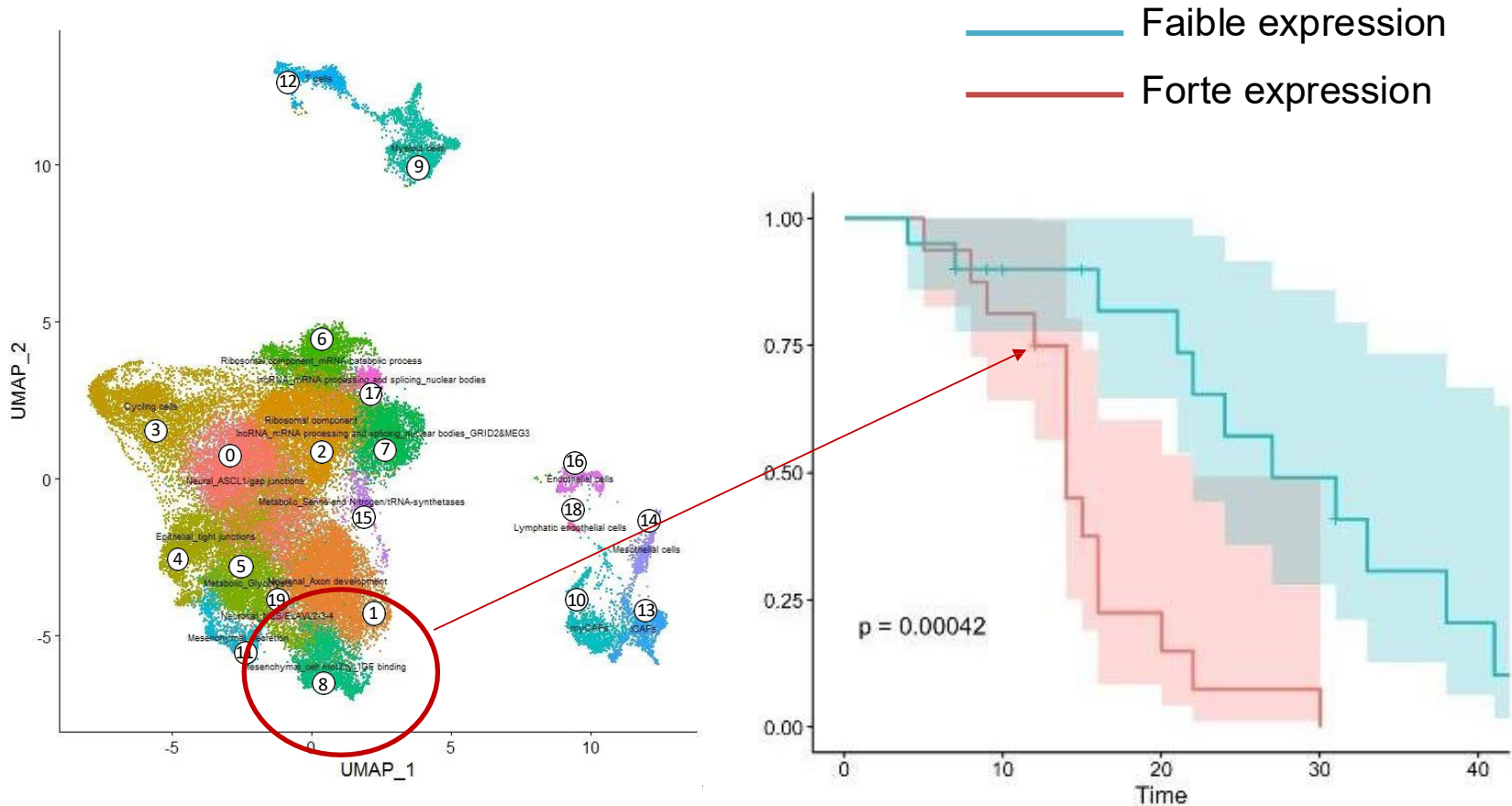


# Toutes les cellules ne sont pas les mêmes



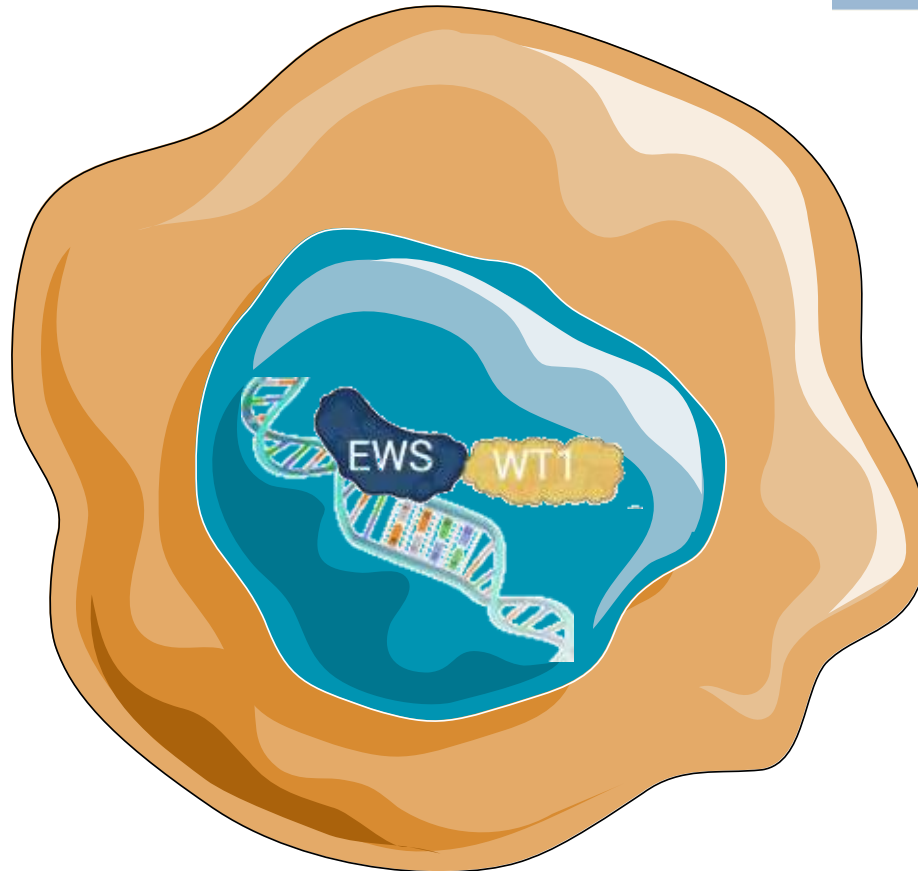
Hénon et al, Cell Rep Medicine 2024

# Pronostic du patient



Hénon et al, Cell Rep Medicine 2024

# Prochaines étapes: Quels pourraient être les nouveaux traitements?



# Remerciements



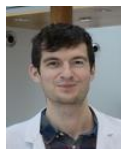
Clémence Astier



Cémençe Hénon



Asuka Kawai-Kawachi



Roman Chabanon



Julien Vibert



Josh Waterfall



Noé Herbel



Thomas Eychenne



Olivier Delattre

